



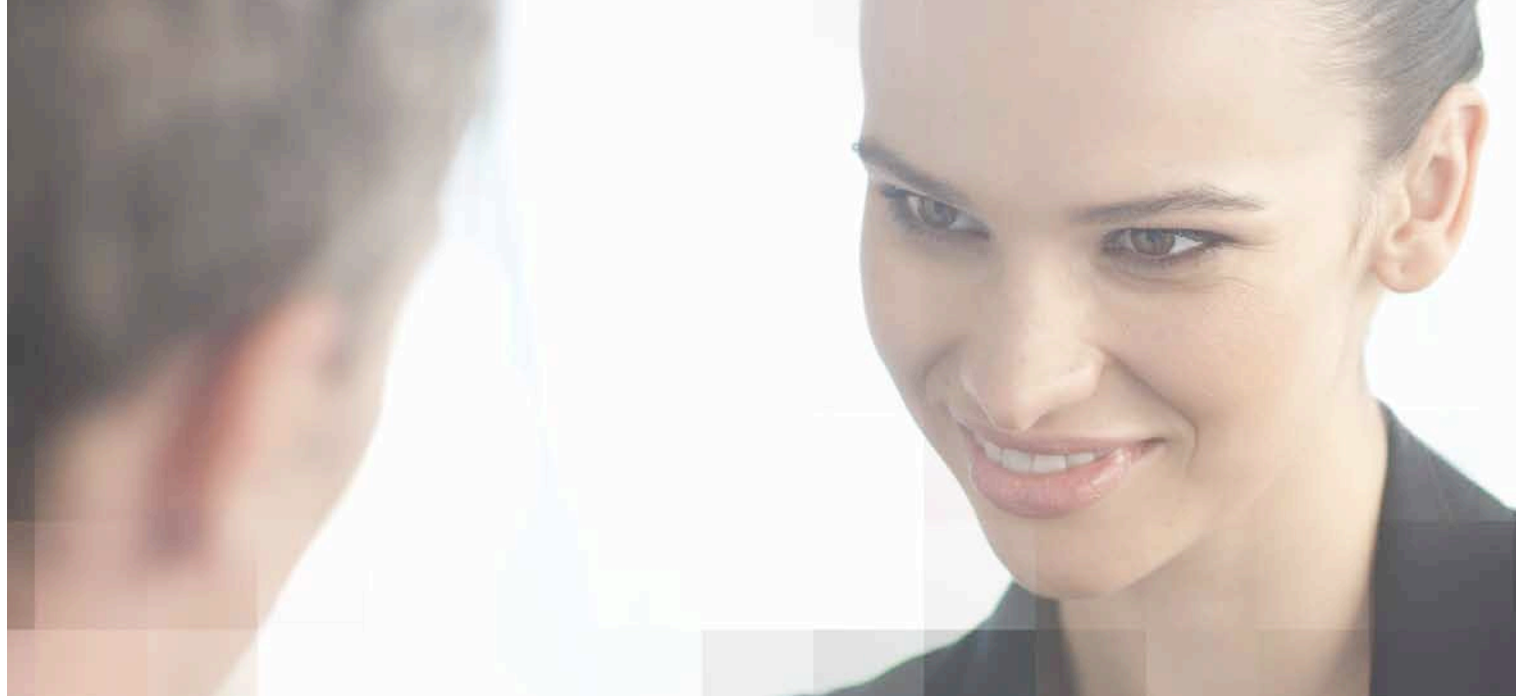
**magma**  
HUMAN CAPITAL MANAGEMENT

# Magma Human Capital Management

Magma HCM je moderný informačný systém určený k efektívnemu riadeniu ľudského kapitálu – najcennejšieho kapitálu každej organizácie. Poskytuje softvérovú podporu pre činnosti, ktoré útvár Riadenia ľudských zdrojov a manažéri v rámci zvolenej stratégie podniku zabezpečujú:



**AutoCont**



## PERSONÁLNA ADMINISTRATÍVA

predstavuje základnú časť systému, ktorá je nevyhnutná pre všetky ostatné oblasti. Obsahuje základnú personálnu evidenciu o zamestnancoch: od osobných údajov, cez úplnú evidenciu všetkých aspektov pracovného pomeru, až po začlenenie v rámci štruktúry firmy. Poskytuje tiež funkcionality, ktorá v súlade s legislatívou aj zažitými firemnými zvyklosťami zaisti účelné a automatizované spracovanie administratívy. Za oblasť ľudských zdrojov poskytuje potrebné prehľady a podklady firemnému controllingu. Personalistika pracuje **v reálnom čase**, je nezávislá na stave spracovania miezd. Umožňuje tak online, alebo dokonca v predstihu, reagovať na udalosti či zmeny a včas pripraviť podklady pre mzdy.

## VÝPOČET MIEZD A PLATOV, ODMEŇOVANIE

poskytuje bohatú funkcionality pre komplexné spracovanie miezd a všetky potrebné výstupy pre príslušné organizácie: sociálna poisťovňa, zdravotné poisťovne, doplnkové poisťovne, daňový úrad, banky, štatistiky. Pre automatické spracovanie všetkých relevantných operácií – kontroly výpočtov, zadaných hodnôt, úplnosti dát a pod. – má zabudované potrebné mechanizmy. Spolupracuje s externými systémami – dochádzka, stravovacie, výrobné a ďalšie systémy. Umožňuje individuálne spracovanie aj hromadné operácie. Po každej vykonanej operácii má používateľ okamžite k dispozícii výsledok. Samozrejmosťou je automatické zaúčtovanie miezd podľa nastavených predkontácií a príprava účtovného dokladu pre ľubovoľný účtovný systém.

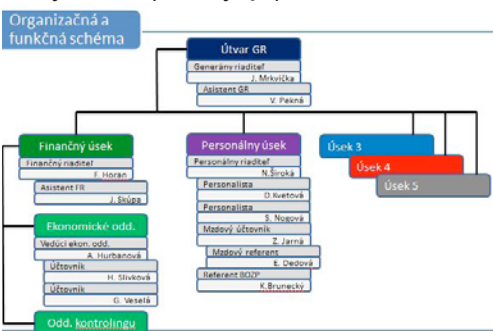
## VŠEOBECNÉ VLASTNOSTI SYSTÉMU

- autorizovaný prístup k informáciám a k funkciám programu
- jednoduchá administrácia a správa aplikácie, nenáročná parametrizácia
- integrácia modulov, jediná údajová základňa
- vysoká miera automatizácie
- evidencia histórie údajov, denník zmien a závažných zásahov
- pripomienkový asistent, včasná notifikácia dôležitých dát a udalostí
- množstvo relevantných štandardných zostáv a výstupov, možnosť jednoducho vytvoriť vlastné zostavy
- otvorenosť, prostredie prívetivé pre používateľov

The screenshot displays two overlapping windows from a human capital management software. The top window, titled 'Osobná karta 17 Hociar Samuël/Stredisko 50', shows a form with tabs for 'Osobné údaje', 'Prac./Pr. pomer', 'Úväzok/Zápočet', 'Org. začlenenie', 'Plat', 'Kvalifikácia', 'Inf. osobné', and 'Činnosť a Pracov.'. The 'Osobné údaje' tab is active, showing fields for 'Osobné číslo' (17), 'Príjmenie' (Ederová), 'Meno' (Alexandrina), 'Radaň príjmení' (Kučeráková), 'Mjr.', 'Dátum narodenia' (13.11.1970), 'Miesto narodenia' (Dolný Kubín), 'Radaňvý stari' (2), and 'Štátna príslušnosť' (191). The bottom window, titled 'Osobná karta 23 Ederová Alexandrina/Stredisko 44', shows a similar form with 'Osobné číslo' (23), 'Príjmenie' (Ederová), 'Meno' (Alexandrina), 'Radaň príjmení' (Kučeráková), 'Mjr.', 'Dátum narodenia' (13.11.1970), 'Miesto narodenia' (Dolný Kubín), 'Radaňvý stari' (2), and 'Štátna príslušnosť' (191). Both windows also show 'Fyzikálna adresa' and 'Prechodná fyzikálna (kontaktná adresa)' sections.

## RIADIACE MODULY MAGMA HCM

predstavujú ucelený, vzájomne súvisiaci systém evidencie informácií, ich spracovania aj využívania. Každá organizácia je jedinečný, viac či menej zložitý organizmus. V ňom sú podľa konkrétnych potrieb špecifickým spôsobom nadefinované vnútorné väzby. Interné procesy aj špecifické



potreby firmy je Magma HCM schopná zachytiť a pokryť svojou štandardnou funkcionalitou. Je to tak vďaka optimálnej štruktúre používaných číselníkov, nastaviteľným parametrom a tiež vďaka univerzálnej funkcionalite, z ktorej je možné využívať práve to, čo je konkrétne potrebné.

Z hľadiska útvarov sa organizácia dá popísať v členení podľa rôznych súvislostí – organizačná schéma, organizačné strediská, nákladové strediská, nákladové jednotky, pracoviská, pobočky, miesta výkonov

práce a pod. Takisto je možné kategorizovať zamestnancov podľa interných potrieb s nadväznosťou na oficiálne štatistiky (napr. ISCO-08 SK), ďalej definovať pracovné pozície na úrovni funkcií alebo ešte podrobnejšie až na jednotlivé pracovné miesta.

Množstvo evidenčných aj vyhodnocovacích činností je automatizovaných na základe prepojenia modulov navzájom a prepojenia so základnou personálnou evidenciou. Ide napríklad o zadávanie požiadaviek na výberové konania, prevzatie úspešného uchádzača do evidencie zamestnancov, kontroly platnosti cyklických previerok, vyhodnotenie nezhôd medzi požiadavkami pracovnej pozície a ich splnením zo strany zamestnanca obsadeného na danú pozíciu, kontroly čerpania ochranných pracovných pomôcok, prenos výsledkov hodnotiacich procesov do odmeňovania, zaradenie pracovníkov do organizačnej štruktúry cez zaradenie na strediská alebo priamo prostredníctvom zaradenia na pracovné miesta.

Kontrolné výstupy a zostavy (štandardné i podľa vlastnej definície) sú výkonným nástrojom prípravy podkladov pre controlling, strategické i operatívne rozhodovanie. Mimo iného obsahujú analýzu pracovných miest, plánovanie personálnych nákladov, plánovanie

vzdelávania a rozvoja, kontroly splnenia požiadaviek BOZP, sociálne programy, sledovanie a vyhodnocovanie pracovných charakteristík zamestnancov apod.

## PILIERE IS MAGMA HCM

### Stabilita

Stabilizovaný vývojový tím; jediná vývojová verzia pre všetkých klientov.

### Účelnosť

Vývoj na základe trendov v personálnej oblasti, v technológiách a tiež na základe podnetov od klientov.

### Istota

Dlhoročné skúsenosti získané zo spolupráce so zákazníkmi z firiem najrôznejších typov, či už podľa veľkosti, zamerania alebo odvetvia, tak zo slovenského ako i českého trhu.

### Cena

Transparentná jedinečná licenčná politika, kde CELÁ funkcionalita je obsiahnutá v cene licencie.

# AutoCont

## SLUŽBY SPOJENÉ S REALIZÁCIOU IS MAGMA HCM

Projektoví manažéri, programátori i konzultanti IS Magma HCM tvoria zohraný tím s bohatými skúsenosťami získanými pri mnohých implementáciách a dlhodobom prevádzkovaní systému. Dôverne poznajú problematiku riadenia ľudských zdrojov realizovanú v rôznych podmienkach. Denne žijú so svojimi zákazníkmi, pozorne počúvajú, analyzujú potreby a podnety užívateľov aj manažmentu. Na základe skúseností dokážu predvídať, aplikovať poznatky získané v praxi, usmerniť postupy a procesy.

### Predimplementačné služby

- analýza procesov a potrieb; štúdiá realizovateľnosti systému u konkrétneho zákazníka sú účinnými nástrojmi pre uľahčenie výberu systému, prípravu zmluvy a samotného projektu implementácie

### Implementácia systému

- prevody údajov, inštalácie práce, školenia používateľov, priebežné analýzy procesov a ich aplikácia v systéme, nastavenie parametrov a číselníkov

### Ďalšia starostlivosť a podpora

- **Podpora systému** – nové verzie s legislatívnymi úpravami a neustálym rozširovaním funkcionality, aktualizácie interaktívnej nápovede a používateľskej dokumentácie
- **Hotline** – e-mailové a telefonické poradenstvo a riešenie situácií v prevádzke
- **Školenia v obsluhu programu** – pre nových používateľov u existujúcich zákazníkov, rozširujúce školenia doposiaľ nevyužívaných funkcionality, opakovacie a doplňujúce školenia
- **Audit efektívneho využívania systému** – odporúčania na zlepšenie alebo rozšírenie využívania na základe zhodnotenia stavu údajov a pracovných postupov používateľov

### Služby pre iné formy prevádzkovania IS Magma HCM

- Úplná správa systému cez RDP prístup
- Prenájom IS – bez licencie a implementácie – služba cez Terminal Services
- Outsourcingové spracovanie miezd a personálnej administratívy

## TECHNOLÓGIE

### Vývojové prostredie:

uniPaaS

### DB platformy:

MS SQL, Oracle

### Architektúra:

klient/server, Full Client

Systém Magma HCM je možné prevádzkovať na ľubovoľnom počte pracovných staníc lokálnej siete, alebo cez vzdialené pripojenie prostredníctvom terminálového servera. Návrh riešenia a systémové požiadavky závisia od konkrétnych podmienok a požiadaviek klienta.

# AutoCont

*AutoCont SK dodáva tovar, služby a riešenia v oblasti infokomunikačných technológií od roku 1990.*

*K rýchlemu rozvoju v prvých rokoch prispela distribúcia a servis kancelárskej techniky, priame obchodné partnerstvá so silnými značkami a budovanie obchodnej a servisnej siete na celom Slovensku. Zároveň sa spoločnosť zamerala na poskytovanie komplexných IT riešení a služieb pre firemnú klientelu a štátnu správu.*

*Systematické a dlhodobé budovanie odborných schopností, starostlivé sledovanie potrieb zákazníkov a premyslená vnútorná organizácia firmy priniesli vo výsledku fakt, že AutoCont SK je spoľahlivým a osvedčeným dodávateľom infokomunikačných technológií, programových aplikácií, vlastných riešení a outsourcingu.*

*AutoCont SK je súčasťou AutoCont Holdingu, do ktorého ďalej patria AutoCont CZ - v súčasnej dobe najväčší a najvýznamnejší český súkromný dodávateľ informačných a komunikačných technológií a najväčší dodávateľ CAD riešení Autodesk v Českej republike firma CAD Studio.*

*Spoločnosť AutoCont SK a.s. vyrába a dodáva Magma HCM na slovenský a český trh.*

Informácie o produkte a dodávkach i ďalšie kontakty v súvislosti s personálnym informačným systémom Magma HCM dostanete kedykoľvek na tel. číslach: +421 41 5114 284 a +421 903 439 555